

**ЖЫЛЖЫМАЙТЫН МУЛК ОБЪЕКТІСІ ЖОСПАРЫНА ЭКСПЛИКАЦИЯ (к Ф-2)  
 ЭКСПЛИКАЦИЯ К ПЛАНУ ОБЪЕКТА НЕДВИЖИМОГО ИМУЩЕСТВА (к Ф-2)**

Ішкі елшемі бойынша алаң (кв.м.) оның ішінде

Площадь по внутреннему обмеру (кв. м.), в том числе

1	2	3	4	5	6	7	8	9	10	11	12	13	14	15	16	17	18	19	20	
Жазылу уақыты / Дата записи	Жоспар бойынша литері / Литер по плану	Кабаттар / Этажи	Үйдің, пәтердің нөмірі / Номер помещения, квартиры	Үйдің, пәтердің бөліктерінің нөмірі / Номер частей помещения, квартиры	Үйдің, пәтердің бөліктерінің пайдалануының белгіленуі / Назначение частей помещения, квартиры	Жалпы / Общая	Пайдалы / Полезная	Тұрғын / Жилая	Тұрғын емес / Нежилая	Бөлек пәтерлерде / В отдельных квартирах	Жатақханаларда / В общежитиях	Қонақ үйлерде / В гостиницах	Саудалық / Торговая	Өнеркәсіптік - өндірістік жайлар мен ғимараттар / Промыш.- производ. зданий и сооружений	Қоймақ / Складская	Халыққа білім беру мекемелері / Учреждения народного образования	Тұрмыстық қызмет көрсету кәсіпорындары / Предприятия бытового обслуживания	Басқару, ғылыми, банкігер, қоғамдық және ұйымдар мен мекемелер / Организации и учреждения, банковских, управлений, научных, банковских, общественных и т.п.	Қотамдық тамақтандыру кәсіпорындары / Предприятия общественного питания	
7,2022	А	1	1	1	тамбур	9,5														
			2	2	коридор	84,0														
			3	3	помещение	10,2														
			4	4	помещение	4,8														
			5	5	кабинет	47,3														
			6	6	помещение	11,8														
			7	7	кабинет	65,8														
			8	8	лестница	16,7														
			9	9	помещение	23,5														
			10	10	кабинет	24,1														
			11	11	помещение	31,7														
			12	12	помещение	14,7														
			13	13	коридор	53,2														
			14	14	помещение	10,8														
			15	15	помещение	3,6														
			16	16	туалет	3,6														
			17	17	лестница	16,0														
			18	18	помещение	7,0														
			19	19	помещение	7,9														
			20	20	помещение	6,8														
			21	21	помещение	27,2														
			22	22	помещение	4,1														
			23	23	помещение	3,4														





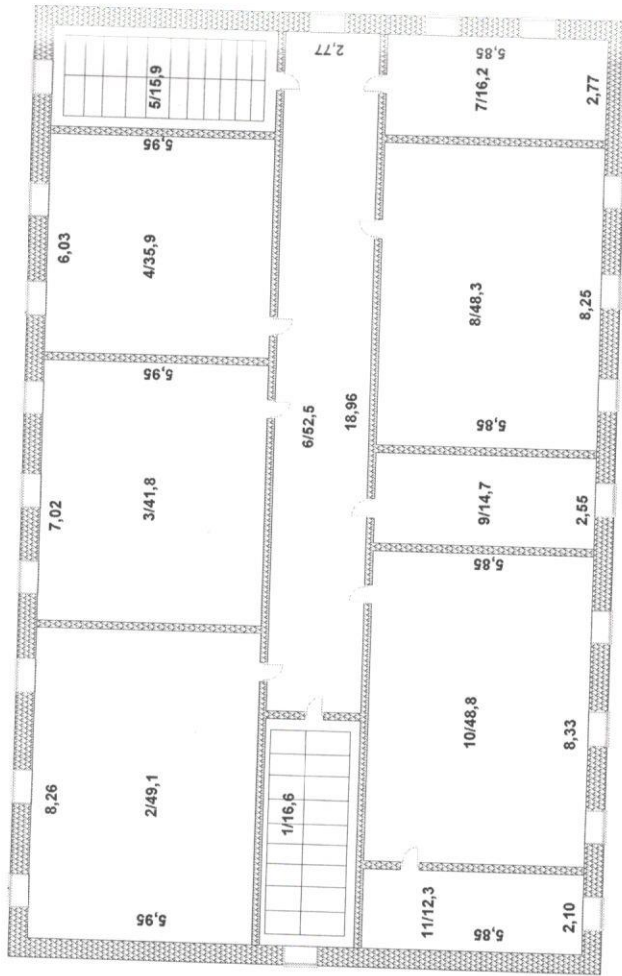








III ЭТАЖ



**ЖЫЛЖЫМАЙТЫН МУЛК ОБЪЕКТИСІ ЖОСПАРЫНА ЭКСПЛИКАЦИОН (с. ф. 2)  
ЭКСПЛИКАЦИЯ К ПЛАНУ ОБЪЕКТА НЕДВИЖИМОГО ИМУЩЕСТВА (с. ф. 2)**

	2	Жоспар бойынша литері / Литер по плану	3	Кабаттар / Этажи	4	Үйдін, пәтердің нөмірі / Номер помещения, квартиры	5	Үйдін, пәтердің бөліктерінің нөмірі / Номер частей помещения, квартиры	6	Үйдін, пәтердің бөліктерінің пайдалануының белгіленуі / Назначение частей помещения, квартиры	Ішкі елшемі бойынша аяққа (см. м.) жіктелген жерлерінің																	
											Площадь по внутреннему обмеру (см. м.)																	
											7	8	9	10	11	12	13	14	15	16	17	18	19	20				
											Жалпы / Общая	Пайдалы / Полезная	Тұрғын / Жилая	Тұрғын емес / Нежилая	Бөлшек пәтерлерде / В отдельных квартирах	Жатақхана ыдырама / В общежитиях	Қонақ үйлерде / В гостиницах	Саудалық / Торговая	Әскерилік - әскерлік жүйелерде / Военно-служащих / Военнослужащих	Әкімшілік - әкімшілік жүйелерде / Административных / Административных	Ғылыми, ғылыми-техникалық, ғылыми-техникалық жүйелерде / Научных, научно-исследовательских / Научных, научно-исследовательских	Ғылыми, ғылыми-техникалық жүйелерде / Научных, научно-исследовательских / Научных, научно-исследовательских	Қолөнер және өнеркәсіптік жүйелерде / Ремесленных и промышленных / Ремесленных и промышленных	Кәсіпорындар мен мекемелер / Организации и учреждения / Организации и учреждения	Қоғамдық тамақтану жүйелері / Общественные питания / Общественных и т.п.	Кәсіпорындар / Предприятия / Кәсіпорындар / Предприятия	Қоғамдық тамақтану жүйелері / Общественные питания / Общественного питания	
	1		1		1	лестница					16,6														20			
	2		2		2	кабинет					49,1															19		
	3		3		3	кабинет					41,8																	
	4		4		4	кабинет					35,9																	
	5		5		5	лестница					15,9																	
	6		6		6	коридор					52,5																	
	7		7		7	кабинет					16,2																	
	8		8		8	кабинет					48,3																	
	9		9		9	кабинет					14,7																	
	10		10		10	кабинет					48,8																	
	11		11		11	кабинет					12,3																	
						Итого по этажу:					352,1																	

Орындаған маман(дар)  
Амантаев Д.С.

Маман  
Специалист

07.07.2022



**НЕГІЗГІ ҚҰРЫЛЫСТЫҢ КОНСТРУКТИВТІК ЭЛЕМЕНТТЕРІНІҢ ТЕХНИКАЛЫҚ СИПАТТАМАСЫ**  
**ТЕХНИЧЕСКОЕ ОПИСАНИЕ КОНСТРУКТИВНЫХ ЭЛЕМЕНТОВ ОСНОВНОГО СТРОЕНИЯ**

Конструктивтік элементтердің атауы Наименование конструктивных элементов		Конструктивтік элементтердің сипаттамасы (материал, әрленуі және т.б.) Описание конструктивных элементов (материал, отделка и т.д.)	Техникалық жағдайы (отыруы, шіруі, жарылуы және т.б.) Техническое состояние (осадка, гниль, трещины и т.д.)	Тозу % Износ %	Ағымдағы өзгерістер / Текущие изменения
2		3	4	5	6
<b>А - школа</b>					
1	Іргетасы Фундамент	т/б блоктар ж/б блоки			
2	а) ішкі және сыртқы тұрақты қабырғалары наружные и внутренние капитальные стены	панелдер панели			
	б) ара қабырға перегородки				
3	Аражабын Перекрытия	шатырлық чердачное			
		қабатаралық междуэтажное			
4	шатыр кровля	шифер шифер			
5	Еден Полы	1-ші қабаттың 1-го этажа	бетон бетон		
		келесі қабаттардың последующих этажей	бетон бетон		
3	Ойықтар Проемы	терезелер окна	металлопластик металлопластик		
		есіктер двери	ағаш деревянные		
3	Әрлеу жұмыстары Отделочные работы	ішкі внутренние	сырланған штукатурка		
		сыртқы наружные	сырланған штукатурка		
Ыстық су мен қамтамасыздандырылған Горячее водоснабжение					
Су құбыры / Водопровод		иә / да			
Канализация / Канализация		иә / да			
Электрмен жарықтандыру Электроосвещение		иә / да			
Жылу Отопление	пешті / печное				
	газ пешті / печное газовое				
	ЖЭО-нан / от ТЭЦ				
	АГВ-дан / от АГВ				
	жеке жылу қондырғылнан от индивидуальной отопительной установки	газбен на газе			
		қатты отынмен на твердом топливе	иә / да		
аудандық қазандығынан от районной котельной	газбен на газе				
	қатты отынмен на твердом топливе				
Басқа жұмыстар / Разные работы					

Техникалық паспортқа қоса берілетін құжаттардың тізбесі  
 перечень документов, прилагаемых к техническому паспорту:

- Қабаттық жоспарлар  
Поэтажные планы \_\_\_\_\_ 3
- Қабаттық жоспарларға экспликация  
Экспликация к поэтажным планам \_\_\_\_\_ 3
- Ерекше белгілері  
Особые отметки \_\_\_\_\_

**ЖЕР УЧАСКЕСІНІҢ ЭКСПЛИКАЦИЯСЫ, м2  
ЭКСПЛИКАЦИЯ ЗЕМЕЛЬНОГО УЧАСТКА, м2**

Жер бағытын өзгертетін құжаттар бойынша / По земельному документу	Салынған аудан, м2 / Застроенная площадь, м2		Салынбаған аудан / Незастроенная площадь						Жасыл отырғызулар / зеленые насаждения								
	Бойынша / По фактическому использованию	Барлығы / всего	негізгі құрылыс астында / строениями под основными	Бақса да салулар мен құрылыс астында / под прочими постройками и сооружениями	асфальт жабулар / асфальтовые покрытия	Бақса да алмаст. / прочие замощения	топырақ / грунт	Барлығы / всего	Спорттық / спортивные	Бағалардың / летские	шаруашылық / хозяйственные	Барлығы / всего	ағашты көгал алаң / тазон с дәрвевьями	жемісті бақ / плодový сад / көгал алаң, гүл өсетін көлмеба / газоны, цвето-чыне көлмеба	Бақса / өрпада	Басқа / прочне	
1 1,2306 га	2 1,2306 га	3	4	5	6	7	8	9	10	11	12	13	14	15	16	17	18

**Негізгі және қызметтік құрылыстардың, суық жалғай салынғандардың, подвалдардың, аула құрылыстарының, жолдардың тағайындауы мен сипаттамасы / Назначение и характеристика основных и служебных строений, холодных пристроек, подвалов, дворовых сооружений, замощений**

Жоспар бойынша литер / Литер по плану	Тағайындау / Назначение	Ауданы, м2 / Площадь, м2	Көлемі, м3 / Объем, м3	Тозу / Износ, %	Конструктивтік элементтердің сипаттамасы / Описание конструктивных элементов											
					іргетас / фундамент	қабырғалар және қалқалар / стены и перегородки	жабылулар / перекрытия	төбе жабындысы / кровля	едендер / полы	ойықтар / проемы						
1	2	3	4	5	6	7	8	9	10	11						
A	мектеп школа	1208,3	11962,0		т/б блоктар ж/б блоқи	панелдер панели			шифер шифер	бетон бетон						
K	қазандық котельная	176,7	618,0		т/б блоктар ж/б блоқи	панелдер панели			шифер шифер	бетон бетон						
<b>Итого:</b>		<b>1385,0</b>	<b>12580,0</b>													

Орындаған маман(дар)  
Выполнил(и) специалист(ы)

Амантаев Д.С.  
(Т.А.Ә., қолы / ФИ.О., подпись)

Маман  
Специалист

Амантаев Д.С.  
(Т.А.Ә., қолы / ФИ.О., подпись)



07.07.2022 ж. жағдайына құрастырылған

реестрлік № ақпал 0022260012011