

Паспорт антитеррористической
защищенности объекта,
уязвимого в террористическом отношении

КГУ «Общеобразовательная школа № 2 села Жалтыр»
отдела образования Астраханского района
управления образования Акмолинской области

УТВЕРЖДАЮ

Директор школы

Серг Серикбаева А.У.

«01» 09 2022г.



СОГЛАСОВАНО

Начальник ОП
Астраханского района
подполковник полиции
Жапаров Д.Н.

«01» 09 2022г.



Акмолинская область, Астраханский район, село Жалтыр
_____ 2022 года

Содержание

- 1. Общие сведения об объекте – стр. 2**
- 2. Характеристика объекта – стр. 3-5**
- 3. Сведения об инженерно-технической оснащенности и антитеррористической защищенности объекта, в соответствии с требованиями к системе антитеррористической защиты объектов, определяемыми Правительством Республики Казахстан – стр.6-8**
- 4. План объекта – стр. 9**
- 5. поэтажные планы зданий (сооружений) объекта – стр. 10**
- 6. Схемы инженерных коммуникаций зданий (сооружений) объекта**

1. Общие сведения об объекте

1.1 Категория объекта

Объект массового скопления людей

1.2 Профиль деятельности.

Учреждение образования

1.3 Полное и сокращенное наименование.

КГУ «Общеобразовательная школа № 2 села Жалтыр»

1.4 Ведомственная принадлежность, организационно-правовая форма.

Отдел образования Астраханского района Управления образования

Акмолинской области, коммунальное государственное учреждение КГУ

«Общеобразовательная школа № 2 села Жалтыр»

Образец оттиска печати организации.



1.5 Почтовый адрес, телефон, факс, электронный адрес.

020304, Акмолинская область, Астраханский район село Жалтыр,
тел.: 8(716)41-21-4-07 факс: 8(716)41-21-4-07 e-mail: dj_mektep2@mail.ru

1.6 Фамилия, имя, отчество руководителя и заместителей руководителя, рабочий, домашний и сотовый телефоны.

Директор школы – Серикбаева Ак-Жупар Узакбайкызы
рабочий телефон: 8(716)41-21-4-07, домашний телефон: 8(716)41-2-17-71
сот. 87028846391

Заместитель руководителя (по учебной работе) – Махметова Маржан
Баженовна – рабочий телефон: 8(716)41-21-4-07, домашний телефон: 21-4-14
сот. 87763737957

Томкова Наталья Эльмановна, рабочий телефон: 8(716)41-21-4-07,
домашний телефон: 8(716)41-21-7-60 сот. 87023666802

2. Характеристика объекта

2.1 Общая площадь объекта (квадратные метры).

Площадь помещений здания школы:

1 этаж – 980,2

2 этаж – 860,6

Котельная

1 этаж – 142,9

2.2 Наличие на территории авто паркинга (количество парковочных мест), отдельных зданий и сооружений.

Авто паркинг – не имеется

Отдельно стоящая котельная – имеется

2.3 Ограждения по периметру, оборудование периметра рубежами охраны и другие участки, с территорией которых граничит периметр объекта.

С северной стороны находится автомобильная трасса

С западной стороны периметр граничит с жилыми домами

С южной стороны находится проезжая часть

С восточной стороны периметр с жилыми домами

Ограждение школы-металлический забор, протяженностью-900 м, высотой – 1,2 м.

Контрольно – пропускной пункт в здание школы не имеется, ограждение имеет центральный вход через калитку. Все ворота и калитки закрываются. Имеются вертушки на входе и выходе, так как территория школы сквозная, проходят жители на работу.

2.4 Количество помещений в каждом отдельном здании и сооружении объекта (единицы, квадратные метры).

Основное здание:

Подвальное помещение

1 этаж

- тамбур – 10,4 м²

- вестибюль – 85,4 м²

- спортзал – 148,2 м²

- спортзал (выход) -18,2 м²

- спортзал (раздевалка) – 7,7 м²

- тех. кладовая - 4,7 м²

- столовая – 95,5 м²

- коридоры - 167,7 м²

- раздевалка – 20,5 м²

- кабинет нач.кл. -28,8 м²

- кабинет начального класса -32,2 м²

- мини-центр – 42,7 м²

- кабинет русского языка – 42,7 м²

- кабинет директора – 17,7 м²

- приемная – 17,1 м²

- кабинет завуча – 10,5 м²

- туалеты – $3 \cdot 3,8 = 11,4 \text{ м}^2$
- туалет (мини-центр) – $3,3 \text{ м}^2$
- душевая – $3,5 \text{ м}^2$
- кабинет математики – $46,4 \text{ м}^2$
- медицинский пункт – $17,4 \text{ м}^2$
- кабинет истории рус – $32,4 \text{ м}^2$
- слесарная мастерская – $61,4 \text{ м}^2$
- кабинет начальных классов – $61,4 \text{ м}^2$
- раздевалка – 45 м^2
- тамбур - $3,5 \text{ м}^2$
- комн. тех. персонала – $7,2 \text{ м}^2$

2 этаж

- кабинет нач.кл. – $38,5 \text{ м}^2$
- кабинет нач.кл. – $39,9 \text{ м}^2$
- кабинет нач.кл. – $41,4 \text{ м}^2$
- кабинет нач.кл. – $42,5 \text{ м}^2$
- кабинет истор.рус. – $39,9 \text{ м}^2$
- коридоры – $91,8 \text{ м}^2$
- актовый зал – $81,1 \text{ м}^2$
- лаборатория – $13,8 \text{ м}^2$
- кабинет физики – 46 м^2
- кабинет НВП – $24,4 \text{ м}^2$
- кабинет истор.каз. – $33,9 \text{ м}^2$
- кабинет географии – $44,3 \text{ м}^2$
- кабинет казахского языка - $44,8 \text{ м}^2$
- кабинет мультимед. – $46,7 \text{ м}^2$
- кабинет математики - $27,5 \text{ м}^2$
- библиотека – $48,3 \text{ м}^2$
- вестибюль – $74,7 \text{ м}^2$
- кладовая – $5,2 \text{ м}^2$
- лестницы $-2 \cdot 31,9 = 63,8 \text{ м}^2$

3 этаж

- кабинет химии – $46,7 \text{ м}^2$
- кабинет информатики – $47,5 \text{ м}^2$
- кабинет лидера – $14,5 \text{ м}^2$
- кабинет английского яз. – $40,7 \text{ м}^2$
- кабинет географии – $46,4 \text{ м}^2$
- кабинет труда – $37,1 \text{ м}^2$
- кабинет самопознаии- $15,9 \text{ м}^2$
- коридор – $50,7 \text{ м}^2$
- лестница - $31,9 \text{ м}^2$

Тренажерный зал – $139,4 \text{ м}^2 + 79,7 \text{ м}^2$

2.5 Расчетная вместимость каждого здания на объекте(максимально/минимально человек)

Основное здание школы

Персонал:

1 смена – 51 человек в день

2 смена – 18 человек в день

Учащихся:

1 смена - 173 человек в день

2 смена - 19 человек в день

Предшкольная подготовка – 19 человек в день

Котельная

Персонал - 1 человек в день

Помещения, сдаваемые в аренду:

Столовая

Персонал – 2 человека в день

Посетители - 200

2.6 Режим работы (посещения) объекта.

Понедельник – пятница: 8⁰⁰ – 20⁰⁰ - 243 человек в день

Суббота: 8⁰⁰ – 20⁰⁰ - 11 человек в день

Воскресенье (выходной): - 1 сторож

2.7 Количество входов и выходов (в том числе запасных и аварийных) для каждого здания и сооружения в отдельности.

Основное здание:

Основной вход/выход – 1

Запасной вход-выход – 4.

Котельная

Основной вход/выход

2.8 Наличие и количество путей эвакуации.

Основное здание:

1 этаж - 4 пути эвакуации

2 этаж - 3 пути эвакуации

3 этаж – 2 пути эвакуации

Котельная:

1 этаж – 2 пути эвакуации

3. Сведения об инженерно-технической оснащенности и антитеррористической защищенности объекта, в соответствии с требованиями к системе антитеррористической защиты объектов, определяемыми Правительством Республики Казахстан

3.1 Субъект охранной деятельности (далее –СОД), оказывающий услуги по физической охране объекта - нет

3.2 Численность охраны объекта

Всего задействовано сторожей 3 :

в дневную смену по воскресеньям: 1, с 08 часов 00 минут до 20 часов 00 минут;

в ночную смену: 1, с 20 часов 00 минут до 08 часов 00 минут;

Место расположения поста – главный вход здания

3.3 Наличие вооружения и специальных средств у работников охраны:

Служебное, табельное огнестрельное оружие __0__ единиц – не имеется;

Специальные средства – не имеется;

Количество служебных (сторожевых) собак – не имеется.

3.4 Субъект охранной деятельности, оказывающий услуги охраны объекта с помощью технических средств безопасности – не имеется.

3.5 Соответствие объекта предъявляемым требованиям по их антитеррористической защищенности.

Соответствует частично

3.6 Сведения о принятых мерах по обеспечению антитеррористической защищенности объекта в соответствии с требованиями, определяемыми Правительством Республики Казахстан (оформляется отдельным приложением, являющимся неотъемлемой частью паспорта).

1) наличие на объекте жизнеобеспечения пакета документов, включающего:

- утвержденный план комплексных мероприятий по обеспечению пропускного режима, охраны и безопасности – **имеется**;

- графики проведения аттестации кадров, занятий по обучению персонала навыкам действий в случае террористической угрозы – **не имеется**;

- перечень агитационных материалов, в т.ч. памятки по действию персонала и должностных лиц при кризисной ситуации (поступление анонимного звонка о заложенном СВУ, захват заложников и т.д.) – **имеется**;

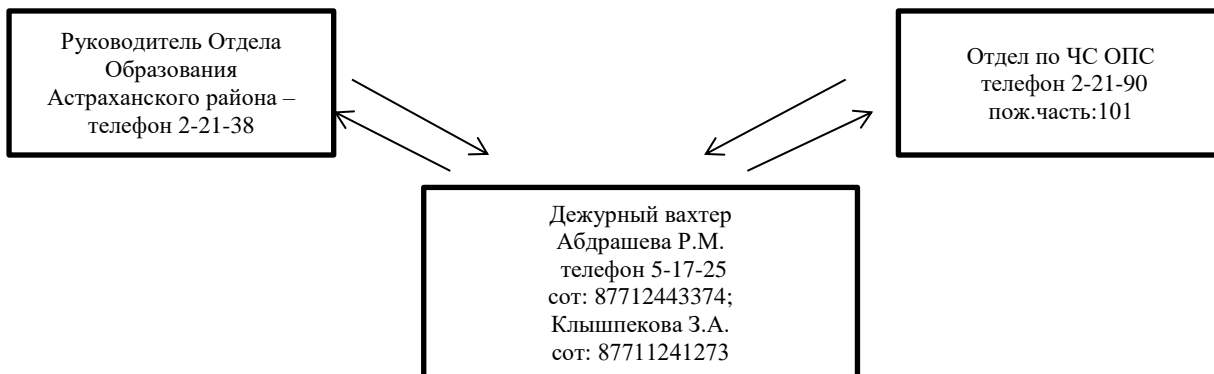
2) плановое финансирование мероприятий по обеспечению защищенности объекта на текущий год – **рассматривается**;

3) оснащение объекта средствами коммуникации и связи, позволяющими обеспечить экстренное оповещение о возникшем ЧП, мобилизацию сил и средств для их ликвидации – **имеется (телефонная связь)**;

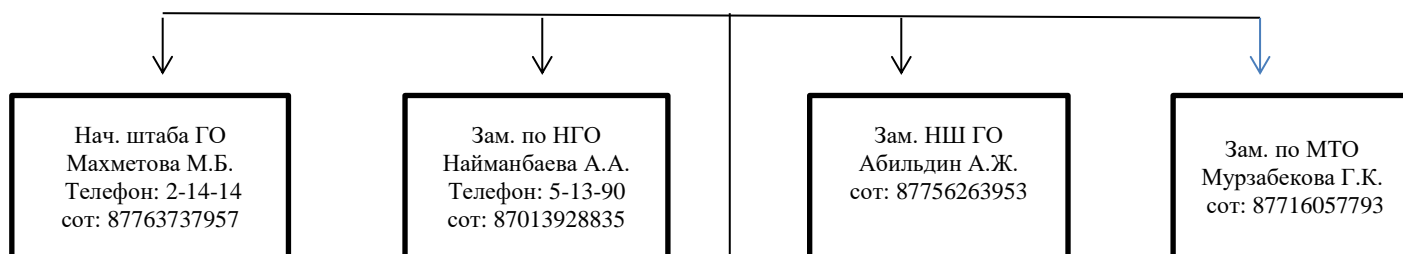
4) наличие схемы оповещения других ведомств и навыков ее реализации у персонала объекта при возникновении и/или угрозы ЧП – **имеется**;

5) обученность персонала объекта, навыка применения схем экстренного оповещения правоохранительных органов о возникновении возможной диверсионно-террористической угрозы.

**Схема
оповещения постоянного состава
КГУ «Общеобразовательная школа № 2 села Жалтыр»
в нерабочее время**



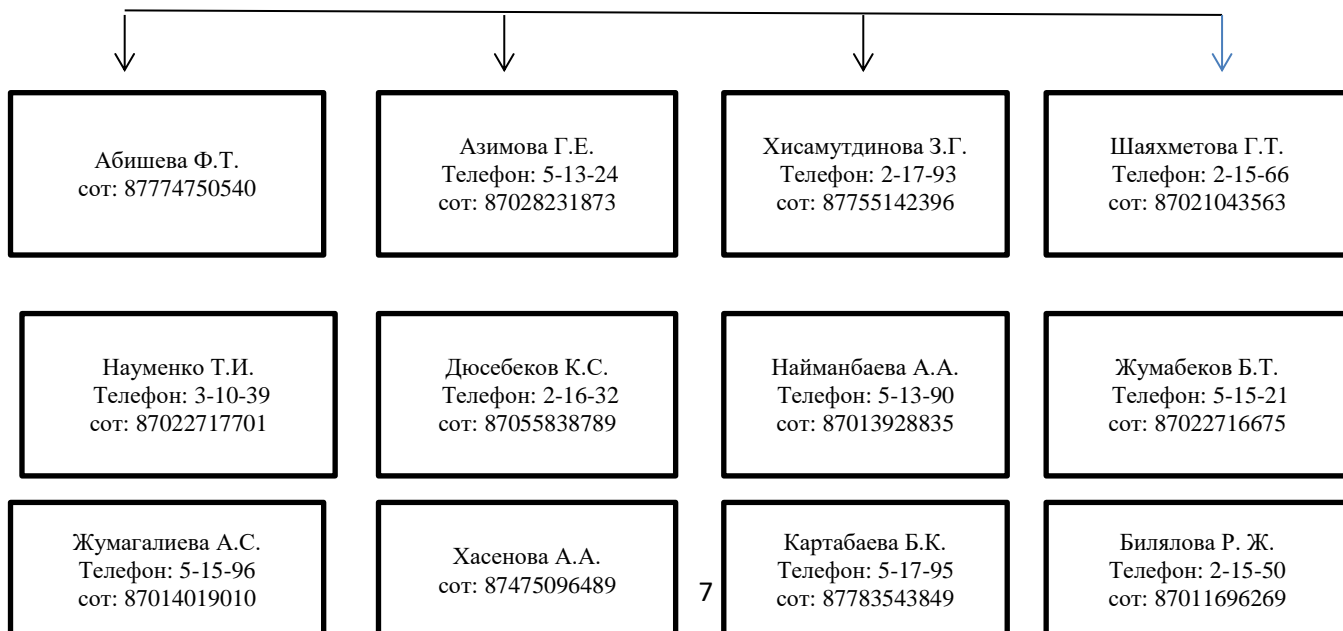
Заместители директора



Командиры формирований ГО



Учителя, имеющие квартирные и сотовые телефоны



Сиитова Ж. Телефон: 5-13-67 сот: 87015459331	Махметова М.Б Телефон: 2-14-14 сот: 87763737957	Булименко М.И. Телефон: 5-21-03 сот: 87731573211	Хасенова А.А. Телефон: 5-12-97 сот: 87479260488
Ныгмет Акатай Телефон: 5-15-29 сот: 87755142397	Тынхан Н. Телефон: 5-13-02 сот: 87021800878	Томкова Н.Э. Телефон: 2-17-60 сот: 87023666802	Семья М. Телефон: 5-13-02 сот: 877755217385
Баймагамбетова Ж.А. сот: 87716918936	Мифтахова Д.Р. Телефон: 5-14-18 сот: 87015471316	Каратовская Л.Н. Телефон: 2-15-74 сот: 87027814735	Адилова М.С. сот: 87073963419
Оспанова С.К. сот: 87478029895	Янченко А.С. сот: 87028547067	Семия Н. сот: 87753895567	Леонова М.Ю. сот: 8705745217

Остальные работники

↓	↓	↓	↓
Клышпекова З.А. Телефон: 5-14-88 сот: 8771353232	Врублевская А.В. телефон 5-13-46 сот: 87021196293	Абдрашев К.М. телефон 5-16-24 сот: 87023746851	Миннулина А.Ф. телефон: 21-5-28 сот: 87026872576
Бейсенова К.К. сот: 87784733701	Насихова З.Г телефон 5-18-21 сот:87023807441	Халелова Г.Т. сот: 87754573325	Молод О.Л. сот:87774710655
Макущенко С.А. сот: 87758075848	Лагутина О.Н. Телефон: 5-17-93 сот: 87023532338	Уразова Ж.З Телефон: 2-17-26 сот: 87772327725	Мурзабекова А.У. сот: 87758334151

4 План объекта

(оформляется отдельным приложением, являющимся неотъемлемой частью паспорта)

На плане объекта указываются:

4.1 Границы участка (территории объекта), название, а также расположение улиц и проездов, примыкающих к территории объекта.

4.2 Расположение отдельных зданий и сооружений на территории объекта.

4.3 Входы/выходы, въезды/выезды (основные, запасные, аварийные) на территорию/ из территории объекта.

4.4 Схемы инженерных коммуникаций объекта (сети электро-, водо-, газо-, и теплоснабжения, вентиляции и кондиционирования воздуха зданий и сооружений, проложенных на территории объекта).

4.5 Место расположения постов охраны, технических средств контроля, охранной сигнализации, камеры видеонаблюдения.

4.6 Места хранения (производства) взрывоопасных, пожароопасных, ядовитых веществ, опасных биологических, ядерных и радиоактивных материалов.

4.7 Наличие средств оповещения об угрозе чрезвычайных ситуаций, в том числе актов терроризма.

5 поэтажные планы зданий (сооружений) объекта
(оформляется отдельным приложением, являющимся неотъемлемой частью паспорта)

На поэтажном плане указывается:

- 5.1 Входы/выходы (основные, запасные, аварийные) из здания;**
- 5.2 Технические средства контроля, охранная и пожарная сигнализация, камеры наблюдения – не имеется;**
- 5.3 Расположение постов охраны – не имеется;**
- 5.4 Схема эвакуации персонала и посетителей при возникновении аварийных и чрезвычайных ситуации;**
- 5.5 Предполагаемые места для размещения и оказания первой помощи пострадавшим «Безопасная зона» внутри здания», (убежище). (приложение).**

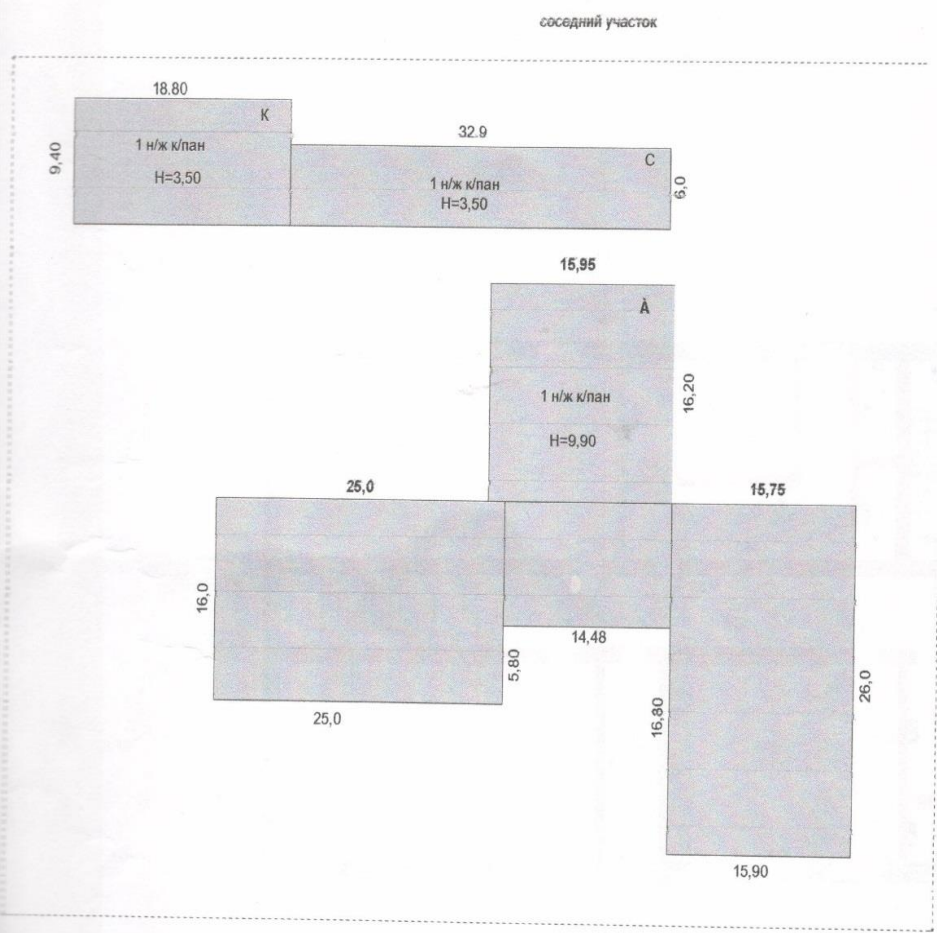
6 Схемы инженерных коммуникаций зданий (сооружений) объекта
(оформляется отдельным приложением, являющимся неотъемлемой частью паспорта)

На схемах инженерных коммуникаций зданий (сооружений) объекта указываются:

- 6.1 Поэтажные схемы электроснабжения здания (сооружения) объекта – не имеется;**
- 6.2 Поэтажные схемы водоснабжения здания (сооружения) объекта – не имеется;**
- 6.3 Поэтажные схемы газоснабжения здания (сооружения) объекта – не имеется;**
- 6.4 Поэтажные схемы теплоснабжения здания (сооружения) объекта – не имеется;**
- 6.5 Поэтажные схемы сети коммуникации, вентиляции и кондиционирования воздуха- вентиляция осуществляется естественным путем;**
- 6.6 Места (в помещениях зданий и сооружений), где установлены люки и решетки, запирающиеся на замок, а также места хранения их ключей – имеются.**

ҚАБАТТЫҚ ЖОСПАР
 п. Ямаев көшесі
 № үй
 Литер А.К.С. Масштаб 1:500

Ген план



соседний участок

соседний участок

улицы

Атқарған техник *Stroop*



Главный вход
Южная сторона
школы



Проезжая часть,
напротив Южной
стороны здания



Северная сторона
школы



Автомобильная трасса,
напротив северной стороны
здания



Восточная сторона
школы



Восточная сторона
улица



Западная сторона
школы



Западная сторона улицы



Центральный запасной
выход



Западный запасной выход



Запасной восточный выход из
столовой



Запасной северный выход
из столовой



Запасной выход из спортзала



Запасной выход из
мастерской

Эвакуация жоспары

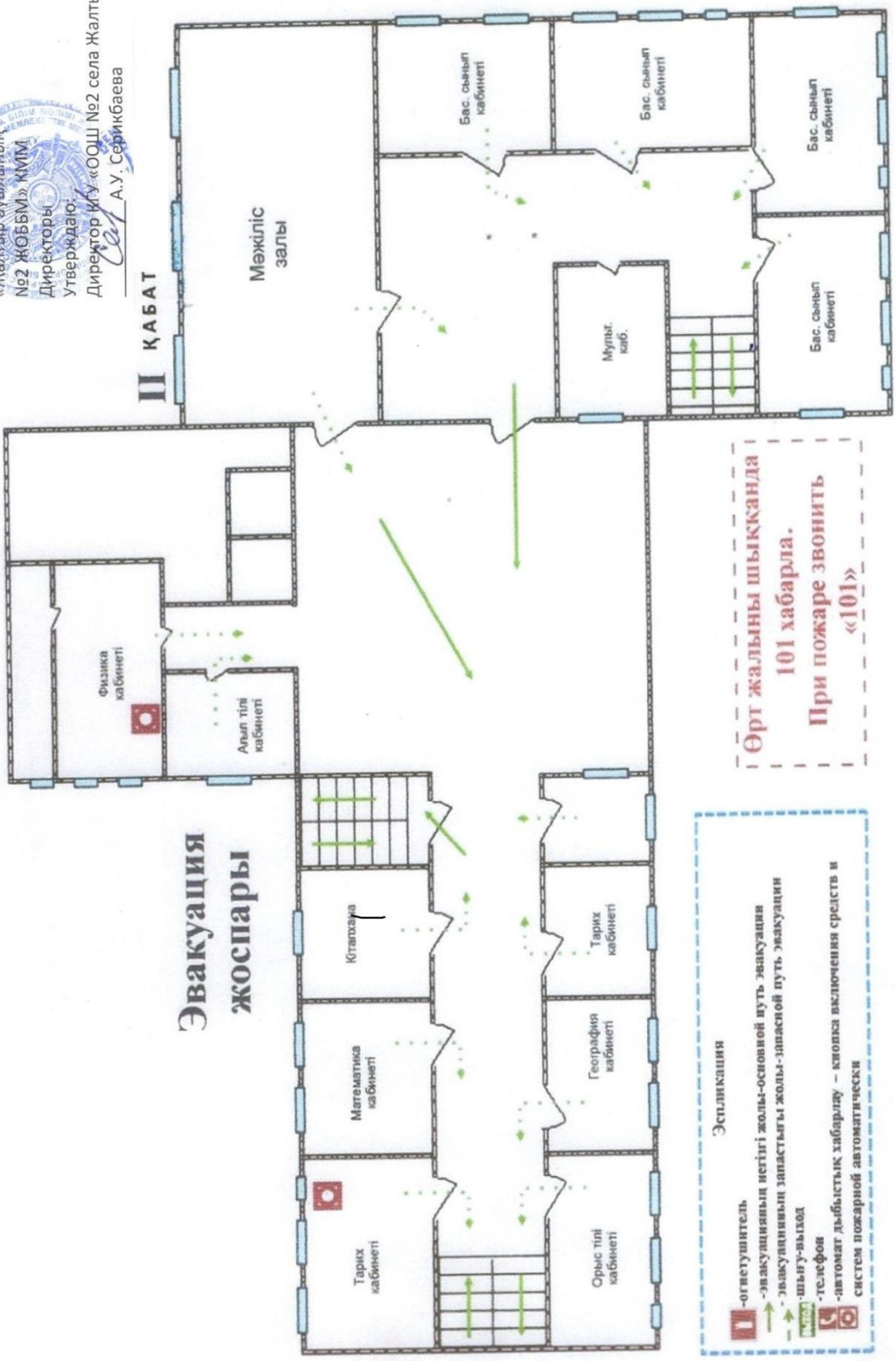
Бекітемін:
"Жалтыр ауылының №2 ЖОББМ"
директоры
А. Серикбаева

_____ 2023 ж.

I қабат



II ҚАБАТ



Эвакуация жоспары

**Өрт жалыны шыққанда
 101 хабарла.
 При пожаре звонить
 «101»**

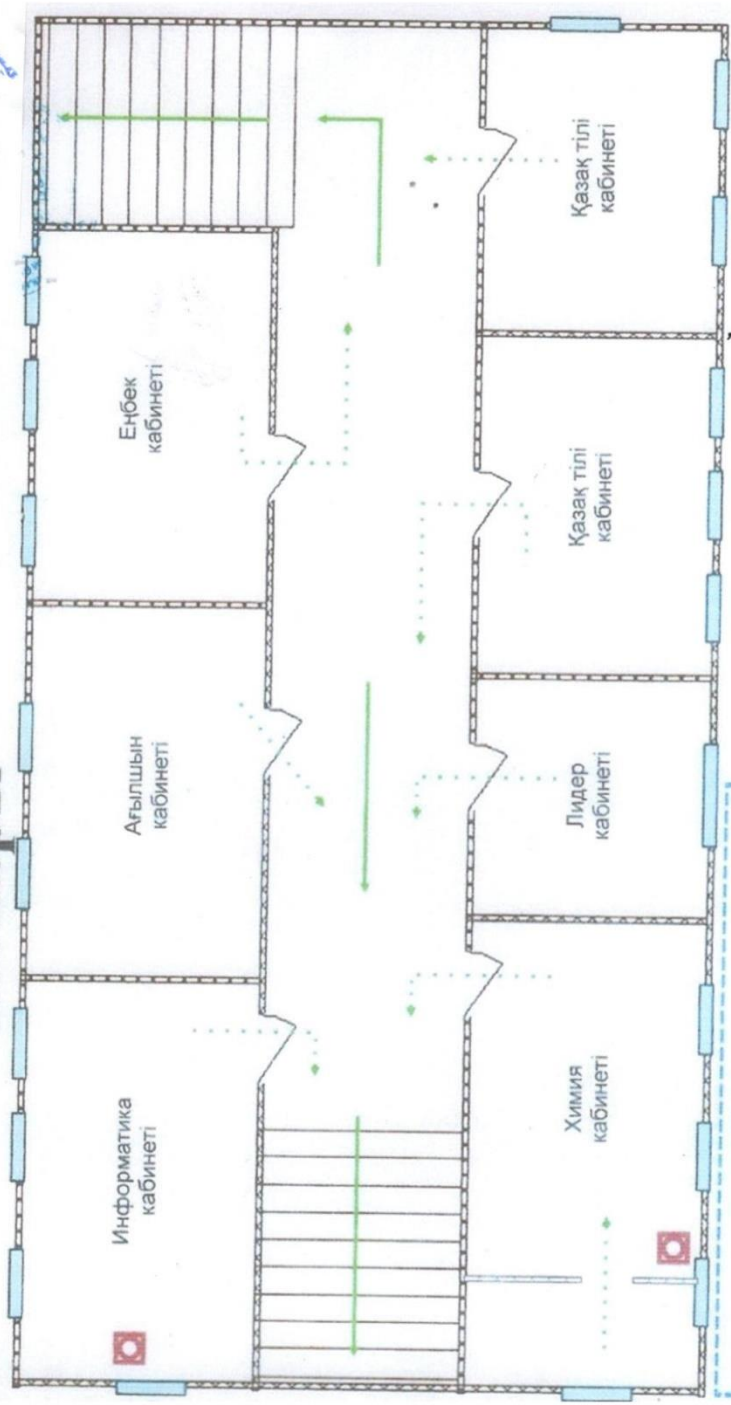
Эспликация

- огнетушитель
- эвакуацияның негізгі жолы-основной путь эвакуации
- эвакуацияның запастығы жолы- запасной путь эвакуации
- шығу-выход
- телефон
- автомат дьбыстық хабарлау – кнопка включения средств и систем пожарной автоматической

Бекітемін
 «Жалтыр ауылының
 №2 ЖОББМ» КММ
 Директоры
 Утврждаю:
 Директор АГУ «ООШ №2 села Жалтыр»
 А.У. Сериқбаева

Эвакуация жоспары

ІІІ қабат



- Эсепкіші
- ☐ - отгетушітель
 - - эвакуацияны иетігі жолы-основной путь эвакуации
 - - эвакуацияны запастығы жолы-запасной путь эвакуации
 - - шығу-выход
 - ☎ - телефон
 - ☑ - автомат дыбыстық хабарлау – кнопка включения средств и систем пожарной автоматическки

**Өрт жалыны шыққанда
 101 хабарла.
 При пожаре звонить
 «101»**

ТОО «Технопроект - 2005» Технический паспорт (Ф-2)

На регистрируемые объекты недвижимости (многоквартирные жилые дома,
Офисы, промышленные, торговые объекты и т.п.)

1. Республика Казахстан
2. Область Акмолинская *Астраханский р-он*
3. Город (поселок, населенный пункт) *п. Джалтыр*
4. Район в городе
5. Кадастровый номер *01-002-014-463*
6. Улица
7. Номер дома
8. Инвентарный номер
Категория фонда *н/ж «А» Здание школы № 2*



Общие сведения

1. Серия, тип проекта	<input type="text"/>	8. Площадь нежилых помещений	<input type="text" value="648,4"/>
2. Число этажей	<input type="text" value="3"/>	9. Число квартир	<input type="text"/>
3. Площадь застройки	<input type="text" value="1208,3"/>	310. Число помещений, комнат	<input type="text" value="62/42"/>
4. Объем здания	<input type="text" value="11962 + 878 (супер)"/>	11. Материал стен	<input type="text" value="к/панельные"/>
5. Общая площадь	<input type="text" value="2412,4"/>	12. Год застройки	<input type="text" value="1991"/>
6. Площ. балкона, лоджий и т.п.	<input type="text"/>	13. Физич. износ %	<input type="text" value="10"/>
7. Осн. площадь	<input type="text" value="1764,0"/>		

Паспорт составлен по состоянию на 17.07. 2006 г.
Директор *Алиев*
подпись



Акмола облысы бойынша
Жылжымайтын мүлік жөніндегі орталық
САҚТАУҒА АЛЫНДЫ
Алыс-беріс кіші №
Жылжымайтын мүлік жөніндегі орталық

Распределение площадей

N	П/п	В отл. квар.	В помощь. корид. типа	В гос-ц	В общ-х	Из общего числа площади					Распределение квартир по числу комнат							
						В мансард	В подвалах	В цок. этажах	В бараках	1-но комн.	2-х комн.	3-х комн.	4-х комн.	5 ти ко не				
01	Кол-во жилых квартир																	
02	Кол-во жилых комнат																	
03	Общая площадь, кв. м.																	
04	Жилая площадь, кв. м.																	

Нежилые помещения

Площадь	Жилая площадь Нежил. помещения	2	3	4	5	6	7	8	9	Площадь	
										Основная	Вспомогательная
Учреждения народного образования	10										
Транспортных зданий и сооружений	11										
Зарезервированные назначения	12										
Физкультурно-спортивные	13										
Учреждений культуры и искусства	14										
Сооружений и инженерных сетей	15										
Прочие	16										
Итого:	17										
Основная	1764										
Вспомогательная	648										
Итого:	2412										

Техническое описание конструктивных элементов и инженерного оборудования.

№п/п	Наименование конструктивных элементов	Описание конструкт. элем. (материал, отделка и т.д.)	Техническое состояние (осадка, гниль, трещины и т.д.)	Износ %	Текущие изменения	
1	2	3	4	5	6	
1	Фундамент	Ж/б блоки	Хорошее	10		
2	а) наружные и внутренние капитальные стены	Круп/штельн.	Хорошее	10		
	б) перегородки	Круп/штельн..кирпич	Хорошее	10		
3	Перекрытие	чердачное	Ж/б плиты	Хорошее	10	
		междуэтажное	Ж/б плиты	Хорошее	10	
4	Крыша	Шифер	Хорошее	10		
	Полы	1-го этажа	Раств.линолеум	Хорошее	10	
		последующих этажей	Раств.линолеум	Хорошее	10	
6	Проемы	окна	2-е остекление	Хорошее	10	
		Двери	Деревян.	Хорошее	10	
7	Отделочные работы	Внутренние	Оштук., побел.	Хорошее	20	
		наружные	Оштук., побел.	Хорошее	20	
8	Горячее водоснабжение					
9	Водопровод	+				
10	Канализация	+				
11	Электроосвещение	+				
12	Отопление	печное				
13		печное газовое				
14		от ТЭЦ	+			
15		от АГВ				
16		от индивидуальной топливной установки	на газе			
			на твердом топливе			
17						
18		от районной котельной	на газе			
19			на твердом топливе			
20	Разные работы					

Перечень документов, прилагаемых к техническому паспорту

1. поэтажные планы _____
 2. Экспликация к поэтажным планам _____
 3. Особые отметки _____
- _____
- _____
- _____

Протипуорчано, протипуорчано
24 листов
Директор школы
А. Серикбаева

